

предельная безопасность – гибкость в использовании

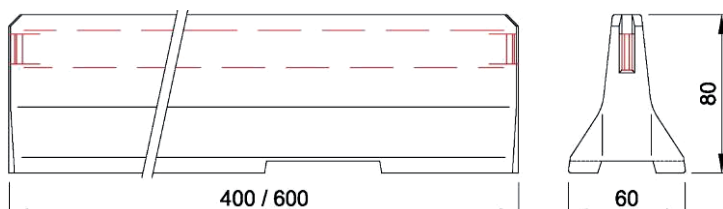
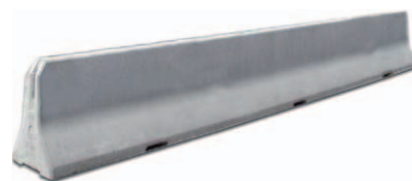


DB 80 - современная система дорожных ограничителей с профилем Нью-Джерси. В сочетании с монтированным стержнем, работающим на растяжение данная система предотвращает сквозной прорыв транспортными средствами при столкновении.

Основные характеристики:

- ▶ широкий спектр использования
- ▶ быстрая установка
- ▶ очень низкие затраты на содержание
- ▶ лучшее соотношение «цена / класс безопасности»

DB 80 система может широко применяться, начиная от ограниченного по времени использования на строительных площадках до постоянного применения в качестве 2-рядной центральной защитной разделительной полосы на шоссе.



## Технические характеристики

<b>качество бетона</b>	устойчивость к морозу и солевому конденсату (в зависимости от национальных требований)
<b>сцепление</b>	запатентованное сцепление, горячее оцинкование
<b>стержень, работающий на растяжение</b>	запатентованный стальной стержень, горячее оцинкование
<b>специальная длина</b>	2 м, 4 м
<b>вспомогательные средства</b>	проверенные катафоты, дорожные указательные столбы, стыковые вкладыши ...
<b>радиусы кривой</b>	2 м элементы: $r \geq 40$ м* 4 м элементы: $r \geq 80$ м* 6 м элементы: $r \geq 120$ м* * меньшие радиусы кривой возможны, см. раздел <i>Кривые</i> в <i>Руководстве по запуску</i>
<b>прочее</b>	стыковые вкладыши эластомеры уменьшают отклонение при ударе только терминалы прикрепляются к земле с помощью опп

## Результаты испытаний по стандарту EN 1317-2

<b>тип</b>	DB 80	DB 80	DB 80	DB 80	DB 80
<b>длина элемента</b>	6 м	6 м	6 м	4 м	4 м
<b>ширина системы</b>	60 см	60 см	200 см	60 см	60 см
<b>высота системы</b>	80 см	80 см	80 см	80 см	80 см
<b>сцепление</b>	K150	K150	K150	K180	K120
<b>метод установки</b>					
<b>класс безопасности</b>	N2	H1	H2	H1	N2
<b>ASI</b>	B	B	B	B	B
<b>рабочая ширина</b>	W3	W4	W7	W6	W4
<b>макс. отклонение</b>	40 см	63 см	40 см	128 см	58 см
<b>испытанная длина системы</b>	108 м	108 м	108 м	56 м	56 м
	(без терминальных элементов)				
<b>анкерка терминала</b>	да	да	да	да	да
<b>Крепление к земле</b>	нет	нет	нет	нет	нет
<b>успешность опробования</b>	да	да	да	да	да

## Ключевые данные

	сцепление	вес	д / г / в
<b>Конструктивный элемент DB 80 / 6м</b>	K150	3115 кг	600 / 60 / 80 см
<b>Конструктивный элемент DB 80 / 4м</b>	K120	2140 кг	400 / 60 / 80 см
<b>Конструктивный элемент DB 80 / 4м</b>	K180	2240 кг	400 / 60 / 80 см
<b>Терминал DB 80 1-деталь 1x4м</b>	K180	1690 кг	400 / 60 / 80 см
<b>Терминал DB 80 2-детали 2x4м</b>	K180	3399 кг	2x400 / 60 / 80 см
<b>Переходной DB 65S / DB 80</b>	K120	1170 кг	300 / 60 / 80 см
<b>Переходной DB 80 / DB 100</b>	K180	2950 кг	400 / 70 / 100 см
<b>Переходной DB 80 / сталь</b>	K180	1770 кг	400 / 60 / 80 см